



LA RADICALISATION MENANT À L'EXTRÉMISME À PROPENSION VIOLENTE

COMPRENDRE POUR
MIEUX PRÉVENIR



EDITEUR: SERVICE DE RENSEIGNEMENT DE L'ÉTAT (SRE)

WEB: SRE.GOUVERNEMENT.LU

JUIN 2026



LE GOUVERNEMENT
DU GRAND-DUCHÉ DE LUXEMBOURG
Ministère d'État

Service de renseignement de l'État

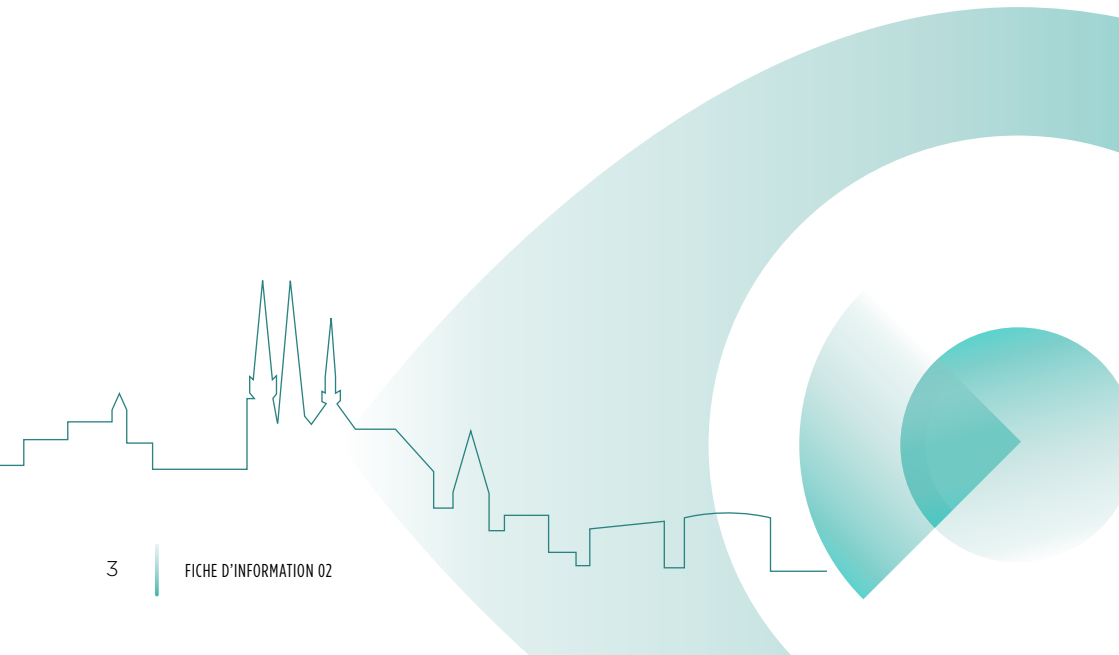


SOMMAIRE

LA RADICALISATION MENANT À LA VIOLENCE : UN PROCESSUS COMPLEXE..... 4

QUELS SONT LES SIGNES D'UNE RADICALISATION MENANT À LA VIOLENCE?..... 5

COMMENT SIGNALER UNE SUSPICION DE RADICALISATION?..... 7



- ▶▶ L'extrémisme à propension violente et le terrorisme représentent une menace pour nos valeurs démocratiques fondamentales et notre sécurité.

La détection précoce et préventive de la radicalisation conduisant à l'extrémisme à propension violente et au terrorisme fait partie des missions centrales du SRE.

Le phénomène de la radicalisation touche un nombre croissant de jeunes, autoradicalisés par la consommation de propagande extrémiste sur les réseaux sociaux.

LA RADICALISATION MENANT À LA VIOLENCE : UN PROCESSUS COMPLEXE

La radicalisation menant à la violence est un processus par lequel un individu ou un groupe adopte une forme violente d'action, directement liée à son système de croyances.

Ce système de croyances peut être alimenté par une multitude d'idéologies prônant le recours à la violence, comme le djihadisme¹, le néonazisme et les groupes suprémacistes blancs, ou encore le milieu des écologistes radicaux à propension violente.

Certains thèmes découlent de clivages déjà présents au sein de la société. Ils sont instrumentalisés afin d'accentuer les polarisations sociales existantes, créant ainsi un terrain propice à la radicalisation.

1 Par exemple: L'État islamique

L'extrémisme à propension violente vise à déstabiliser notre cohésion sociale et à favoriser un sentiment d'isolement. Dans certains cas, ce sentiment peut conduire certains individus à se tourner vers le terrorisme.

La radicalisation se traduit souvent par un processus progressif de rupture sociale, morale et culturelle avec les valeurs de la société, qui conduit un individu à adopter une nouvelle lecture de la société, justifiant le recours à la violence.

De nombreux facteurs peuvent influencer le processus de radicalisation d'une personne, comme :

Des facteurs personnels

environnement familial,
situation socio-économique,
traits de personnalité, troubles
psychiques, etc.

Des facteurs personnels

climat politique, polémiques et
transformations dans la société,
événements majeurs internationaux,
oppositions entre groupes ethniques
ou religieux, etc.



La radicalisation menant à la violence est rarement un processus linéaire ou brusque, mais bien un processus social complexe qui peut se déployer sur plusieurs plans à la fois : familial, social et/ou professionnel.

QUELS SONT LES SIGNES D'UNE RADICALISATION MENANT À LA VIOLENCE ?

La radicalisation menant à la violence est un parcours personnel, influencé par plusieurs facteurs qui varient d'une personne à l'autre. En raison des nombreux facteurs qui peuvent conduire des individus à une radicalisation violente, il n'existe pas de profil type d'une personne en cours de radicalisation violente. Cependant, le cumul de certains signes peut indiquer qu'une personne a entamé un processus de radicalisation violente. Parmi les signes les plus courants figurent :

▶ **Isolement**

Rupture avec son environnement habituel et isolement social croissant; adoption de positions rigides qui peuvent mener à la rupture de relations familiales, d'amitiés, à l'abandon des études ou de l'activité professionnelle;

▶ **Vision binaire**

Lecture bipolaire du monde « nous » contre « eux », avec des discours violents à l'encontre d'autres groupes religieux, politiques, idéologiques ou ethniques;

▶ **Fréquentations extrémistes**

Fréquentation, dans le monde réel ou virtuel, de groupes ou de réseaux identifiés comme extrémistes promouvant la violence;

▶ **Activité en ligne**

Consommation et/ou diffusion de contenus extrémistes en ligne, notamment sur les médias sociaux;

▶ **Symboles extrémistes**

Usage de symboles indiquant l'adhésion à des groupes promouvant l'extrémisme violent;

▶ **Légitimation de la violence**

Défense et justification d'une idéologie qui légitime la violence;

▶ **Victimisation**

Autovictimisation par rapport à la société/l'État.

Il est important de noter que la présence d'un ou de plusieurs indicateurs ne témoigne pas nécessairement d'une radicalisation menant à la violence, et que tous les processus de radicalisation ne conduisent pas à la violence. Identifier un processus de radicalisation violente nécessite une analyse approfondie des facteurs convergents (comportements, interactions sociales et contexte personnel d'un individu). Si vous estimez être témoin d'un processus de radicalisation dans votre entourage, il existe au Luxembourg des services compétents en la matière (référencés à la dernière page de la présente publication).

COMMENT SIGNALER UNE SUSPICION DE RADICALISATION ?

Vous disposez d'informations pouvant avoir un lien avec le terrorisme, ou l'extrémisme à propension violente ?

Vous souhaitez signaler une situation inquiétante concernant une personne qui vous semble en voie de radicalisation violente ?

Dans ce cas, vous pouvez remplir notre [formulaire de contact en ligne](#) ou nous écrire à l'adresse info@me.etat.lu.

Veillez indiquer dans votre message :

- vos nom(s) et prénom(s) ;
- votre message (veuillez préciser la situation que vous voulez signaler ou les renseignements que vous souhaitez obtenir) ;
- un numéro de téléphone pour permettre au SRE de vous contacter, si vous le souhaitez.

Toute information fournie est traitée de manière strictement confidentielle.

Les autres acteurs nationaux actifs dans le domaine de la lutte contre la radicalisation et l'extrémisme à propension violente :

- **La «Section anti-terrorisme» du Service de police judiciaire.**
Trouvez plus d'informations sur le site :
<https://police.public.lu/fr/aide-aux-victimes/radicalisation.html>.
- **respect.lu**, un service d'écoute et d'accompagnement pour les personnes qui sont confrontées à l'extrémisme et à la radicalisation violente. Trouvez plus d'informations sur le site : [respect.lu](https://www.respect.lu).



Si vous avez connaissance d'une menace imminente, mettant en danger la vie de personnes, appelez directement le numéro d'urgence 113 de la Police.